

J. Neu GmbH

Maschinenbau & Handel

FAX: +49 6359 924257

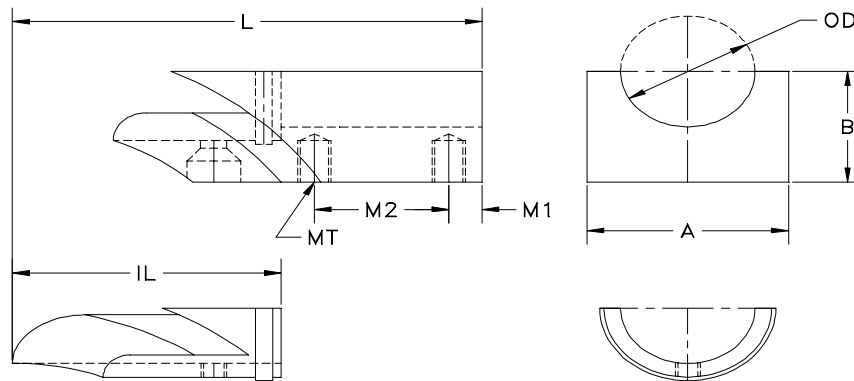
email: d.neu@neu-gmbh.d / www.neu-gmbh.de

Glättschuhträger

Firma: _____

Bestell-Nr.: _____

Kom.: _____



Benötigte Angaben:

Befestigung: Gewindebohrung (MT) _____

Abstand 1. Bohrung (M1) _____

Abstand zu 2. Bohrung (M2) _____

Länge (L) _____

Biegemaschinen - Modell _____

Maschinennummer _____

Verriegelung J N

6% Lücke (L) J N

Rohr / Werkstück

Aussendurchmesser (OD) _____

Radius - Mitte (CLR) _____

Weitere Informationen:

Bitte erstellen Sie eine Skizze von Ihrem
vorhandenen Glättschuhträger oder der
Aufnahme hierfür!

Spezielle Anweisungen: